

BUCKELMUTTER M4

LUFTGEKÜHLT

Artikelnummer-Beispiel
für eine Komplettelektrode



für Blechloch-Durchmesser
> 5,4 mm



Wechselelektrode SW 19
> 1111-ZK-10009



Zentrierstift lang, Cerazur
> 8228-ZK-10009



Feder für BE bis 30 mm
> 1112-ZK-12205

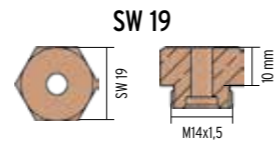


Basiselektrode Standard Ø 18,
30 mm Länge
> 1111-ZK-10500



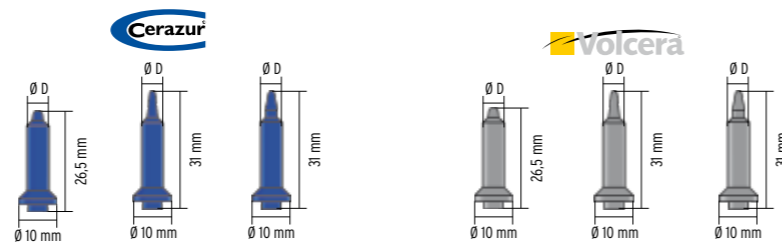
O-Ring
> 1123-ZK-16434

Wechselelektroden



Ø Blechloch (mm)	SW 19		SW 19		SW 19	
	Art.-Nr.	1111-ZK-	Art.-Nr.	1111-ZK-	Art.-Nr.	1111-ZK-
4,5	10000		5,2	10007	5,9	10014
4,6	10001		5,3	10008	6,0	10015
4,7	10002		5,4	10009	6,1	10016
4,8	10003		5,5	10010	6,2	10017
4,9	10004		5,6	10011	6,3	10018
5,0	10005		5,7	10012	6,4	10019
5,1	10006		5,8	10013	6,5	10020

Zentrierstifte



Ø Blechloch (mm)	Cerazur			Volcera				
	Art.-Nr.	Kurz	Lang	Art.-Nr.	Kurz	Lang		
4,5	11000	8228-ZK-	10000	10300	8440-ZK-	11000	10000	10300
4,6	11001	8228-ZK-	10001	10301	8440-ZK-	11001	10001	10301
4,7	11002	8228-ZK-	10002	10302	8440-ZK-	11002	10002	10302
4,8	11003	8228-ZK-	10003	10303	8440-ZK-	11003	10003	10303
4,9	11004	8228-ZK-	10004	10304	8440-ZK-	11004	10004	10304
5,0	11005	8228-ZK-	10005	10305	8440-ZK-	11005	10005	10305
5,1	11006	8228-ZK-	10006	10306	8440-ZK-	11006	10006	10306
5,2	11007	8228-ZK-	10007	10307	8440-ZK-	11007	10007	10307
5,3	11008	8228-ZK-	10008	10308	8440-ZK-	11008	10008	10308
5,4	11009	8228-ZK-	10009	10309	8440-ZK-	11009	10009	10309
5,5	11010	8228-ZK-	10010	10310	8440-ZK-	11010	10010	10310
5,6	11011	8228-ZK-	10011	10311	8440-ZK-	11011	10011	10311
5,7	11012	8228-ZK-	10012	10312	8440-ZK-	11012	10012	10312
5,8	11013	8228-ZK-	10013	10313	8440-ZK-	11013	10013	10313
5,9	11014	8228-ZK-	10014	10314	8440-ZK-	11014	10014	10314
6,0	11015	8228-ZK-	10015	10315	8440-ZK-	11015	10015	10315

Zubehör für Basiselektroden

Federn

Für Basiselektroden bis 30 mm

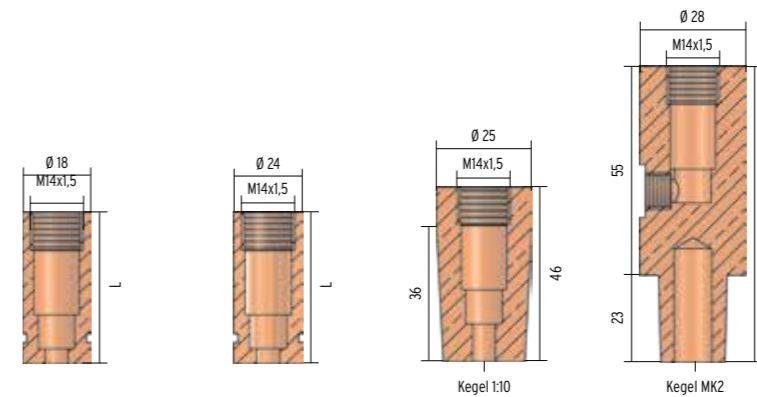
Länge	Art.-Nr.	Feder M4
30 mm	1112-ZK-	12205

Federn

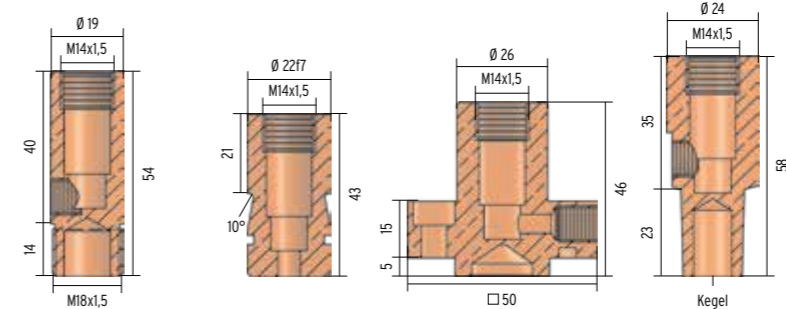
Für Basiselektroden ab 40 mm

Länge	Art.-Nr.	Feder M4
40 mm	1112-ZK-	12204

BASISELEKTRODEN



Länge (L in mm)	Standard Ø 18		Standard Ø 24		Kegel 1:10		Kegel MK2	
	Art.-Nr.	1111-ZK-	Art.-Nr.	1111-ZK-	Art.-Nr.	1111-ZK-	Art.-Nr.	1111-ZK-
30	10500		10506		-		-	
40	10501		10507		-		-	
50	10502		10508		-		-	
	-		-		10580		10540	



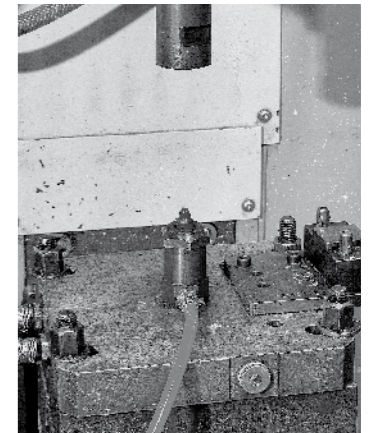
Art.-Nr.	Gewinde M18x1,5		S-Type		R-Type		T-Type	
	1111-ZK-	1111-ZK-	1111-ZK-	1111-ZK-	1111-ZK-	1111-ZK-	1111-ZK-	
	10560	10680	10608	10640				

O-Ring

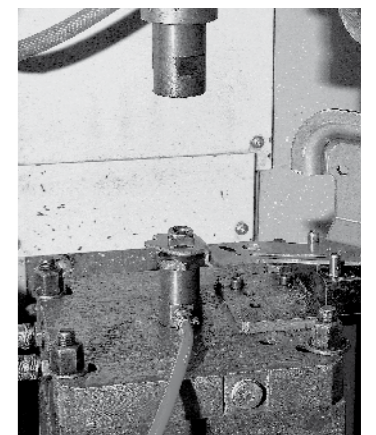
Ø (mm)	O-Ring M4	
	Art.-Nr.	1123-ZK-
18	16434	
24	16435	
S-Type	58440	

Druckluftanschluss

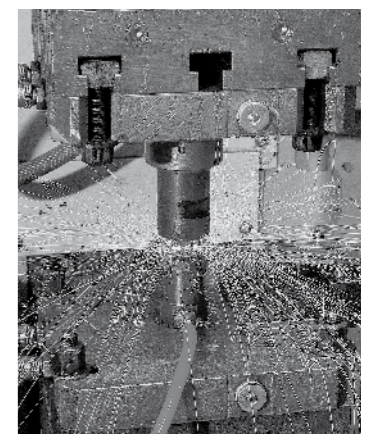
Druckluftanschluss 1/8-6	
Art.-Nr.	1116-ZK-
	12353



Zentrierstift aus CERAZUR in
Komplettelektrode



Genauere Zentrierung von
Blech und Buckelmutter



Schweißvorgang