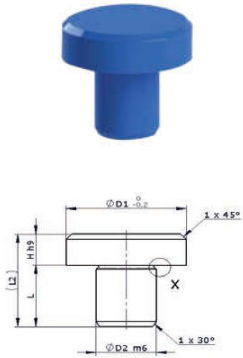
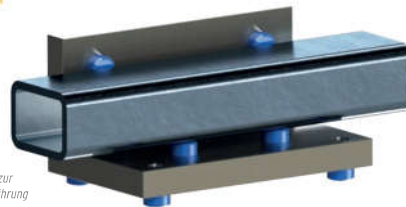


Auflagebolzen



$\varnothing D1$	H	$\varnothing D2$ mm	L mm	L2 mm	VPE	Art.-Nr.
6	2,5	4	6,5	9	4 / 10 / 30	8228-K-60300
6	4,5	4	8,5	13	4 / 10 / 30	8228-K-60301
6	5	4	6	11	4 / 10 / 30	8228-K-60302
10	4	6	8,5	12,5	4 / 10 / 30	8228-K-60303
10	8	6	8,5	16,5	4 / 10 / 30	8228-K-60304
12	6	6	10	16	4 / 10 / 30	8228-K-72878
12	10	6	10	20	4 / 10 / 30	8228-K-72879
16	5	8	10	15	4 / 10 / 30	8228-K-60305
16	13	8	10	23	4 / 10 / 30	8228-K-60306
19,4	6	10	12	18	4 / 10 / 30	8228-K-60307
19,4	12	10	12	24	4 / 10 / 30	8228-K-60308
25	8	12	14	22	4 / 10 / 30	8228-K-60310
25	20	12	14	34	4 / 10 / 30	8228-K-60311
25	30	12	14	44	4 / 10 / 30	8228-K-60318
30	25	16	20	45	4 / 10 / 30	8228-K-60319
30	40	16	20	60	4 / 10 / 30	8228-K-60320
30	50	16	20	70	4 / 10 / 30	8228-K-60321
30	65	16	20	85	4 / 10 / 30	8228-K-60322

Anwendungsbeispiel



Keramik-Auflagebolzen zur verschleißfreien Profilverführung

